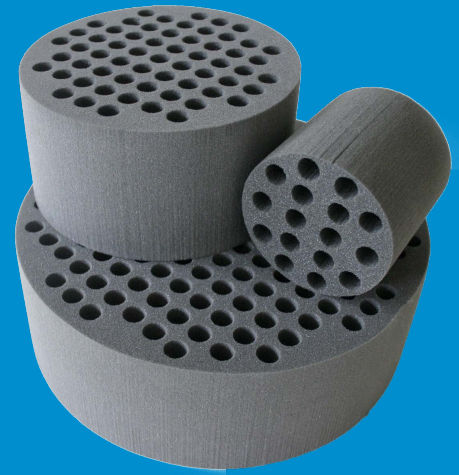


## Ljuddämpande Strypinsats



Patent SE 527492, EP-1098146

*Strypinsatsen tillverkas av miljövänlig skumplast, speciellt utvecklad för ljudabsorption. Vårt patent bygger på principen att effektivt dämpa ljud i kanal med många små hål i ett ljudabsorberande material.*

### Strypinsatsen är både en Ljuddämpare och ett Strypspjäll.

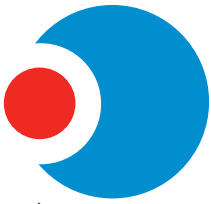
- Strypningen regleras enkelt med antalet hål resp. stavar i strypinsatsen och reglerar luftflödet med låg egenljudalstring.
- Strypinsatsen kan placeras i såväl till- som från-luftskanaler i princip upp till 300-400 mm diameter eller motsvarande area i kvadratiska eller rektangulära former. Den kan även användas t.ex. i anslutning till don, där den kan ersätta donets strypning med lägre ljudalstring.
- Rengöring görs med dammsugare och eller vatten.
- Materialet är återvinningsbart.

### Exempel på användningsområden:

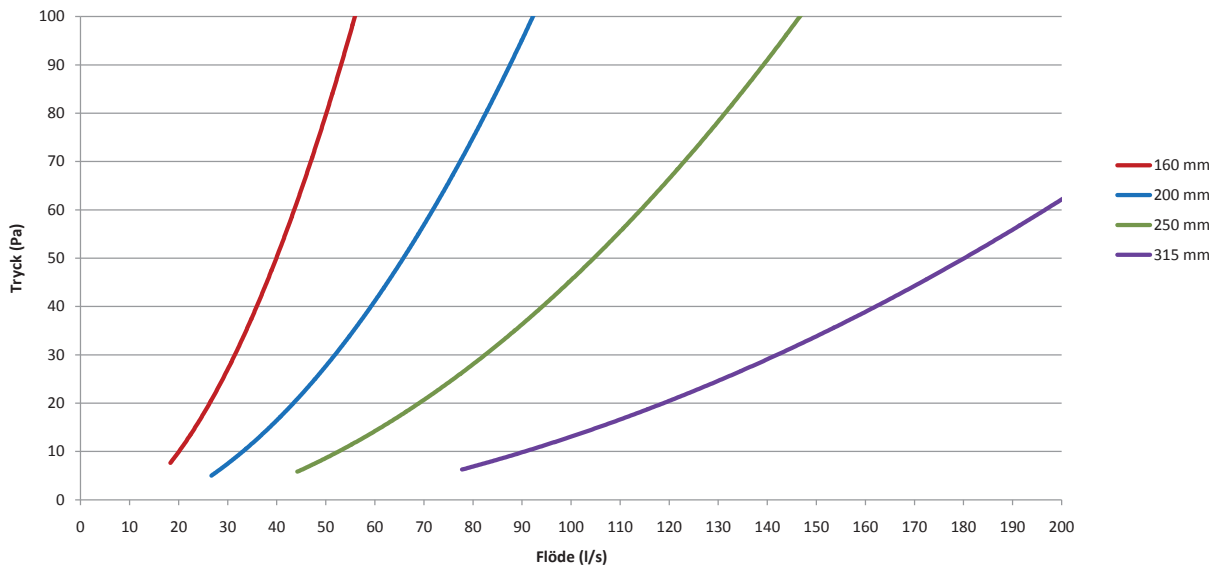
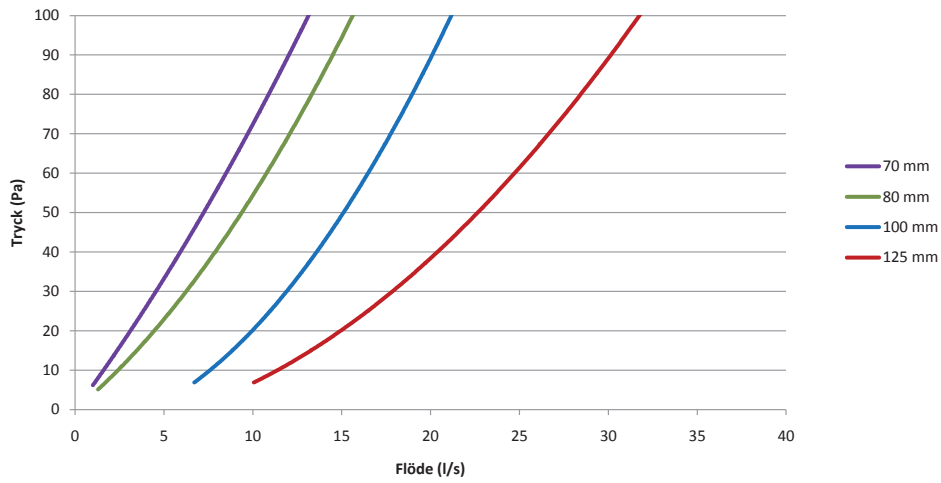
- Uteluft in genom kanal i vägg ovan karmöverstycket eller bakom radiatorn.
- Uteluft in i kombination med fönster och UteluftsDiffusorn Omega.
- Överluftdon - ljuddämpad luft mellan rum.
- Kanalsystem - ljuddämpning och flödesreglering i stora system.
- Dämpning av egenljud i små system, t.ex. värmeåtervinningsaggregat.

### Ljuddämpande Strypinsats finns i följande storlekar:

- Ø70 mm
- Ø80 mm
- Ø100 mm
- Ø125 mm
- Ø160 mm
- Ø200 mm
- Ø250 mm
- Ø315 mm



## Tryck och flöde för strypinsats i kanal



Graferna visar approximativa värden för alla hål öppna.

## Ljuddämpning för strypinsats i kanal

Diameter	63	125	250	500	1000	2000	4000	8000	Hz
70	0	0	4	6	5	12	26	40	dB
80	0	0	3	4	5	13	26	40	dB
100	2	3	4	2	5	11	22	33	dB
125	1	2	4	2	6	10	18	30	dB
160	1	1	3	2	5	11	17	29	dB
200	0	0	2	2	5	11	16	26	dB
250	0	0	1	2	5	9	17	27	dB
315	0	0	1	1	4	9	18	29	dB