



## Sorptionsavfuktare EvoDry 12

**acetec**  
Improving Indoor Comfort

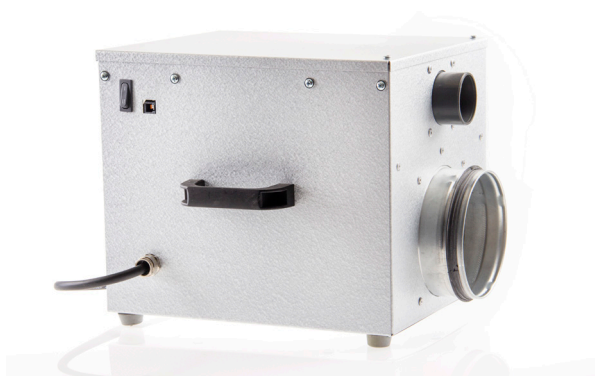


# EvoDry 12

## SORPTIONSAVFUKTARE



Alla våra avfuktare är tillverkade och kvalitetsäkrade i Älvsbyn, Sverige.



### Art nr 20120 - EvoDry 12H

- Inbyggd elektronisk hygrostat
- Våtgasslang Ø 50mm, längd 1,5m
- Utloppsplåt med nederbördsskydd
- Elanslutning via kabel med stickpropp (ca. 2m)

### Art nr 20121 - EvoDry 12P

- Inbyggd elektronisk styrning
- Manöverpanel med 15 m kabel
- Våtgasslang Ø 50mm, längd 1,5m
- Utloppsplåt med nederbördsskydd
- Elanslutning via kabel med stickpropp (ca. 2m)

### Kontrollera klimatet. Motverka fukt och mögel med EvoDry 12.

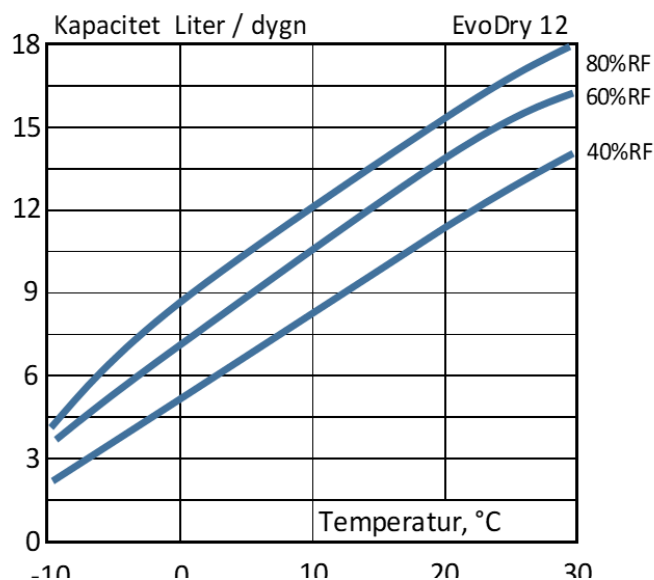
Används i te.x förråd, lager, källare eller fritidshus med rumsvolym upp till ca 200 m<sup>3</sup> eller krypgrund och kallvind med en rumsvolym upp till ca 100 m<sup>3</sup>. EvoDry 12 är en lättskött och effektiv sorptionsavfuktare med innovativ teknisk uppbyggnad. Driftsäker konstruktion med få rörliga delar och direkt driven sorptionsrotor.

EvoDry 12H, med enklare styrning via inbyggd elektronisk hygrostat.

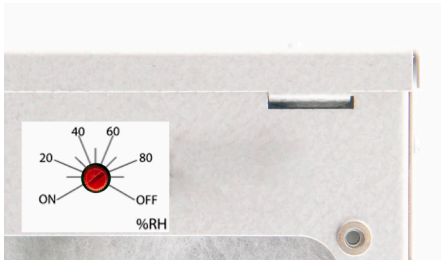
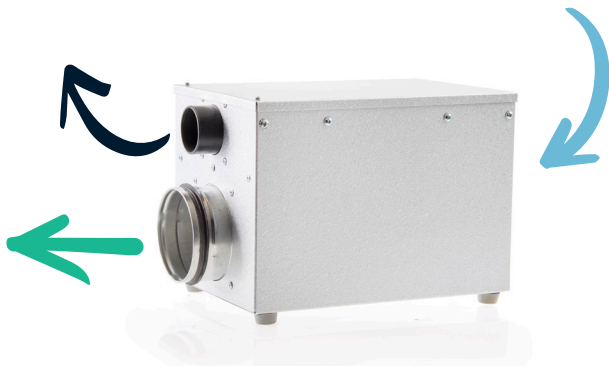
EvoDry 12P, med manöverpanel som ger dig kontroll över inställningar, fukthalt och temperatur.

### Teknisk data – EvoDry 12

Arbetsområde (°C)	-20 till +40
Kapacitetsläge	Hög / Låg
Våtluftsflöde (m <sup>3</sup> / H)	29 / 16
Torrluftsflöde (m <sup>3</sup> / H)	210 / 120
Kapacitet, vid 20°C / 60% RF, (liter/ dygn)	14
Kapacitet vid 30°C / 80% RF, (liter/ dygn)	18
Ljudnivå, dB(A), 3m avstånd	59/ 46
Elanslutning, stickkontakt	1 x 230V
Avsäkring (A), Trög säkring (egen säkring)	10
Effekt, endast fläkt drift (W)	36 / 9
Effekt, vid avfuktning (W)	930 / 550
Dimensioner: Längd x Bredd x Höjd (mm)	307 x 257 x 265
Vikt (kg)	6,7
Hygrostatinställning (%)	0-100
Filterklass	G4, 10 mm

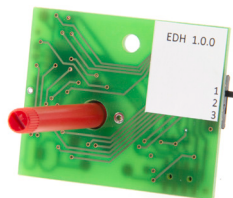


## Funktion & Installation



### EVODRY 12H

Har inbyggd elektronisk hygroskop, inställning mot graderad skala finns placerad vid intagsfilter. Denna styrning startar avfuktning när fukthalten överstiger inställt värde. Konstant avfuktning erhålls genom att ställa ratten i läge ON.



**Fläktdrift** - Via omkopplare på kretskortet kan olika driftlägen för avfuktarens fläkt ställas in.

- **Läge 1:** Konstant fläktdrift oavsett om avfuktning pågår eller ej. Lämpligt när man vill erhålla ett konstant undertryck vid till exempel luktproblem.
- **Läge 2:** När fukthalten understiger inställt värde på hygroskopen och avfuktning avbryts så stannar även fläkten. Fläkten startar dock under 15 minuter var 4:e timme för att cirkulera luft i utrymmet och kontrollera fukthalten. Lämpligt vid större utrymmen där fukthalten kan variera i olika delar, till exempel kryppgrund eller vindsutrymmen.
- **Läge 3:** När fukthalten understiger inställt värde på hygroskopen och avfuktning avbryts så stannar även fläkten. Fläkten startar dock under 3 minuter var 12:e timme för att cirkulera luft i utrymmet och kontrollera fukthalten.

### Processluft

Fuktig luft som ska avfuktas.

### Våtluft

Fuktmättad svag luftström som bortför fukten från betjänat utrymme.

### Torrluft

Torr och något uppvärmd luft som sprids i betjänat utrymme.



### EVODRY 12P

Mer avancerad styrning för ökad säkerhet där alla inställningar sker via manöverpanelen. Med denna styrning har ni full kontroll på fukthalt och temperatur där larm visas på panelen om klimatet är ogynnsamt. Flera inställningsmöjligheter med energisparläge och påminnelse om service (filterbyte).

### FABRIKSINSTÄLLNINGAR EVODRY 12P

Språk - Svenska

Underhåll / Service - 180 dygn

Fuktinställning - 60%

Fuktstyrningsläge - RF (relativ fukthalt)

Fläktstyrningsläge - Konstant på

Startfördröjning - Av

Startsekvens - Av

**Se mer på nästa uppslag.**

### FABRIKSINSTÄLLNINGAR EVODRY 12H

Hygroskop (fukthalt) - 60%

Fläktdrift - Fläktläge 1



### EVODRY 12H & 12P HÖG / LÅG

Avfuktaren kan köras i kapacitetsläge hög respektive låg via omkopplare.

# EvoDry P Manöverpanel MPO



Fullständig manual finns på [acetec.se](http://acetec.se)

Manöverpanelens display är normalt släckt.  
Driftsstatus indikeras av lysdiod som kan ändra färg.

- Grön lysdiod = normal drift
- Gul lysdiod = dags för underhåll / service
- Röd lysdiod = larm

Via manöverpanelen kan ett antal värden avläsas och inställningar göras. Genom att trycka på en av knapparna tänds displayen upp.

## VISNING

Fukthalt, temperatur och driftsläge visas.  
Stå på raden Avfuktning. Tryck  = status.  
Stå på raden Meny. Tryck  = vidare i menysystemet.

## STATUS

Här avläses inställda värden.

## MENY

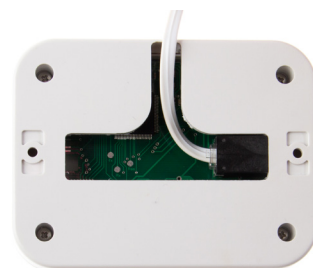
Här görs alla inställningar.

Språk	- Språkval
Underhåll	- Kvittera underhåll vid utförd service
Drifttid	- Nollställa drifttid
Inställningar	- Driftsinställningar för avfuktning
Systeminfo	- Här finns modellbeteckning, artikelnummer, serienummer, programversion.

## MONTERING AV MANÖVERPANEL

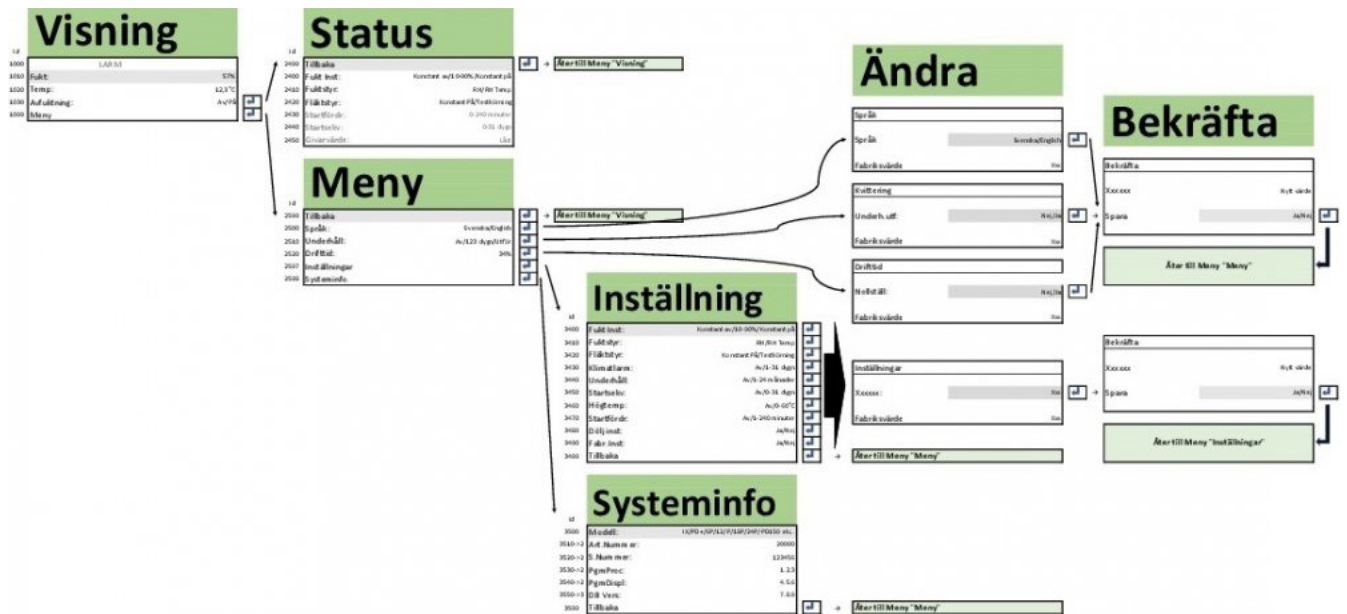
- Manöverpanelen monteras direkt på en plan yta.
- Kabel kan dras uppåt, nedåt eller rakt bakåt.
- För montering nedåt måste bakstycket skruvas loss och vändas.  
Det görs genom att lossa dom fyra skruvarna i hörnen.

Öppna luckorna på framsidan av manöverpanelen och skruva fast mot underlaget. Stäng åter luckorna.



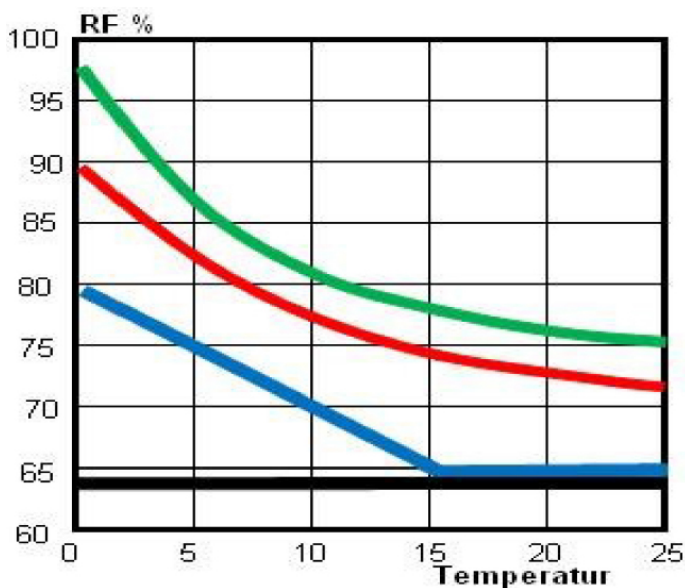
## MENYSYSTEM EVODRY

Via lättnavigerat menysystem kan man kontrollera driftsstatus, inställningar, larm med mera. Fullständig manual finns på [www.acetec.se](http://www.acetec.se)



## RISK OCH LARMKURVA

Fukt och mögelproblem beror på 3 olika faktorer, rel fukthalt, temperatur och tid. I kurvan nedan kan du se var riskområdet för detta (grön kurva) är i relation till lufttemperaturen. Diagrammet visar även kurvor på hur avfuktaren arbetar i de olika inställningarna samt larmkurva. Vid larm tänds **röd** lysdiod på manöverpanelen och aktuellt larm indikeras på visningsmeny.



**Grön** Risk för mögel efter ca: 30 dagars varaktighet.

**Röd** Klimatlarm: Om luftfuktigheten ligger över röd kurva i mer än antalet inställda dygn utgår larm.

**Blå** Fuktstyrningsläge RF + temp  
Vid fuktstyrning i läge RF + temp styrs avfuktaren av både rel fukthalt och temperatur enligt blå kurva. Fuktinställning gäller i detta fall alltid vid 15°C. Fukthalten tillåts stiga med 1% per grad °C lägre temperatur är +15°C. Funktionen är endast aktiv i temperaturområdet 0-15°C.

**Svart** Fuktstyrningsläge RF  
När fuktstyrningen ställs i läge RF arbetar avfuktaren mot det inställda fuktvärdet utan hänsyn till temperatur.

## MONTERING / INSTALLATION

Avfuktaren är enbart avsedd för installation inomhus eller i väderskyddad utrymme. Får ej installeras i miljö med aggresiva eller explosiva gaser. Får ej utsättas för vattenstänk eller sänkas ner i vatten. Avfuktaren placeras i utrymmet som ska avfuktas. Våtgasslangen (50mm) förs ut ur betjänat utrymme och ansluts till utloppsplåten som monteras på utsida vägg.

Slangen monteras om möjligt med fall (lutning) mot utloppsplåten. Alternativt kan slangen isoleras utvändigt för att minimera risken för kondensutfällning innuti våtgasslangen. Håltagning genom yttervägg ca 70 mm. Kanal eller slang kan monteras på avfuktarens stös för att sprida den torra luften i utrymmet. Även sugsidan där den fuktiga luften sugas in kan anslutas med tillbehöret Processluftsstos. Elanslutning via kabel med stickkontakt till jordat eluttag 1x230 V med egen säkring 10A trög.

## SKÖTSELANVISNING

Avfuktaren kräver ett minimum av skötsel, vilket är mycket enkelt och består endast av filterbyte och invändig rengörning (dammsugning). Denna enkla skötsel är dock nödvändig för avfuktarens funktion och livslängd.

- Dra ur stickkontakten ur eluttaget.
- Filter bytes helt utan verktyg genom att fatta tag i filtret och dra detta rakt ut ur filterhållare.
- Avfuktaren dammsuges invändigt cirka en gång varje år eller vid behov. Locket öppnas med stjärnmejsel.

Modell P med manöverpanel har påminnefunktion för service (filterbyte).

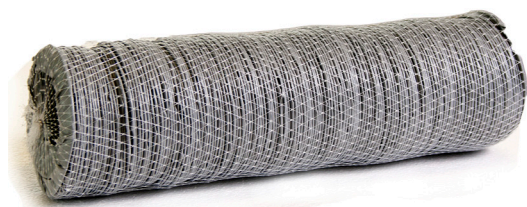
## TILLBEHÖR / RESERVDELAR



### PROCESSLUFTSSTOS

Med detta tillbehör kan även sugsidan där den fuktiga luften sugas in i avfuktaren kanalanslutas.

Genom att ansluta både sug och trycksida till utrymmet är det möjligt att placera avfuktaren utanför utrymmet som ska avfuktas.



### SLANGPAKET

Slang för torrluft, dimension 125mm inklusive slangklammer.



### FILTER

Reservfilter levereras 3-pack.

Filterklass G4, 10 mm.

Avfuktare / Tillbehör	Art. nr
EvoDry 12H	20120
EvoDry 12P	20121
Processluftstos (kanalanslutning 125 mm)	20614
Slangpaket för torrluft 125 mm	20616
Reservfilter 3-pack	20510

Kom ihåg att registrera din produkt på [acetec.se](https://acetec.se)



✉ **Email**

---

[sales@acetec.se](mailto:sales@acetec.se)

[www.acetec.se](https://www.acetec.se)

☎ **Telefon**

---

0775 - 15 14 10

+ 46 775 - 15 14 10

📍 **Adress**

---

Fabriksgatan 9

942 36 Älvsbyn, Sverige