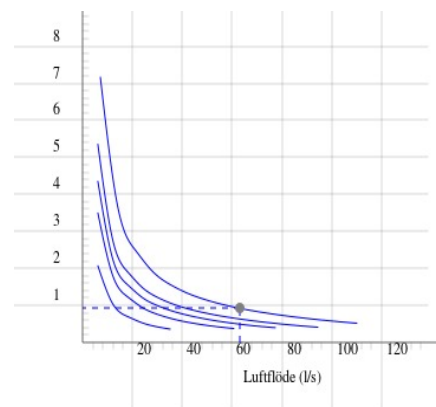
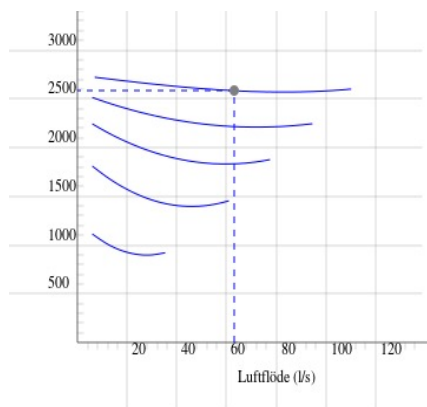
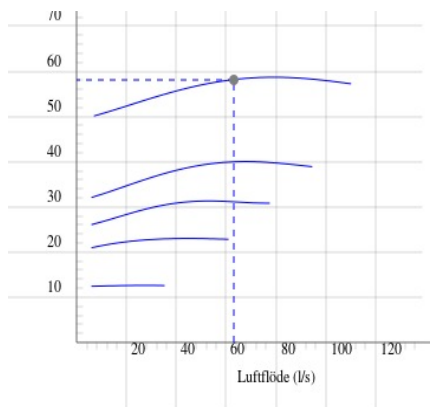
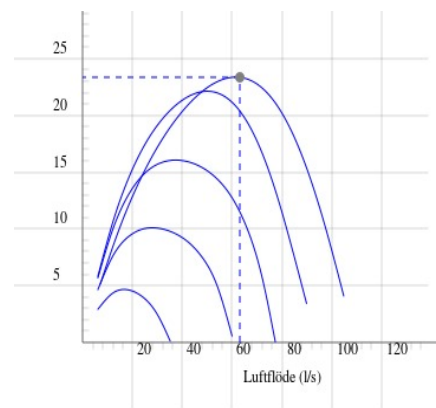
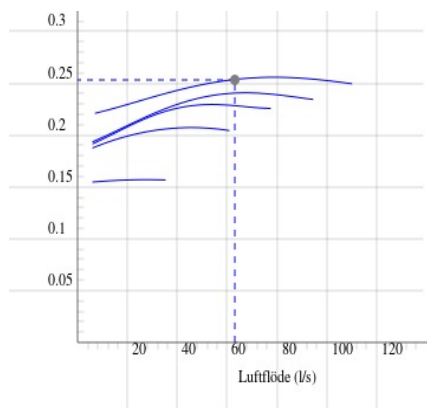
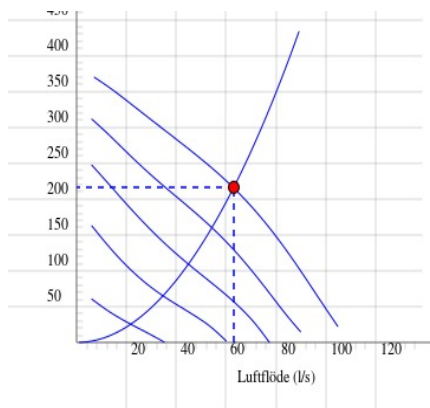


## LPKB 125 C1

### LPKB

- Lågprofil kanalfläkt med cirkulär anslutning.
- En liten och praktisk kanalfläkt som är perfekt vid låg bygghöjd.
- Hög kapacitet och verkningsgrad med bibehållen låg ljudnivå.
- Fläkthjul med bakåtböjda skovlar.
- Ytterrotormotorn har underhållsfria dubbelkaplade kullager.
- Integrerat motorskydd.
- Motorn har isolationsklass F.
- Fläkten har skyddsklass IP 44.
- Kopplingsdosa med skyddsklass IP 54.
- För varvtalsreglering kan transformator eller tyristor anslutas.
- Fläkthöljet är tillverkat av galvaniserad stålplåt.
- Kanalanslutningarna har gummitätningar.
- Fläkten är avsedd för installation i ett kanalsystem.
- När fläkten är kanalansluten kan den även installeras utomhus och i våtrum.
- Fläkten är utrustad med monteringsfästen och kan installeras i valfritt läge.

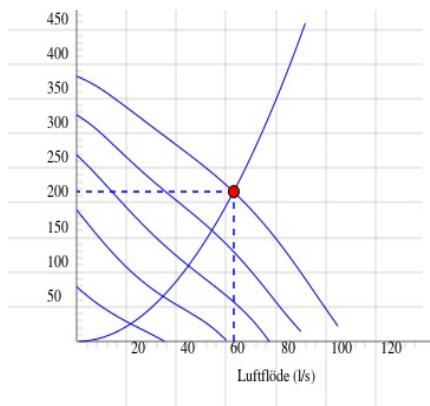
## DIAGRAM



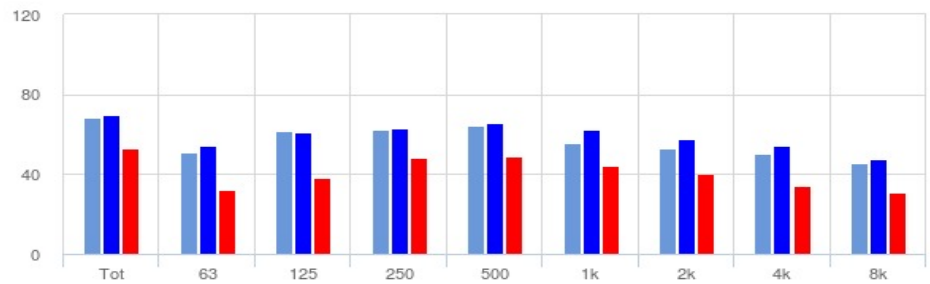
## TECHNICAL DATA

Parameter	LPKB 125 C1 aut tp 7540231		LPKB 125 C1 man tp 7540233	
	Value	Unit	Value	Unit
Spänning	230	V	230	V
Fas	1	~	1	~
Frekvens	50	Hz	50	Hz
Effekt	59	W	59	W
Ström	0.26	A	0.26	A
Varvtal	2570	r.p.m.	2570	r.p.m.
Max temperatur på transporterad luft	60	°C	60	°C
Ljudtrycksnivå, 3 m	47	dB(A)	47	dB(A)
Vikt	5.2	kg	5.2	kg
Skyddsklass	44	IP	44	IP
Isolationsklass, motor	F		F	
Kondensator	2	µF	2	µF
Kanalanslutning	125	mm	125	mm
Max flöde	110	l/s	110	l/s
Max tryck	382	Pa	382	Pa
Spänning, intervall	220-240	V	220-240	V

## LJUD



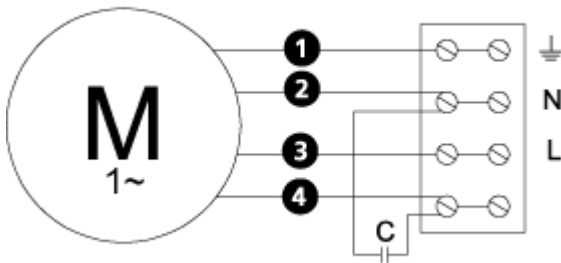
	Tot	63	125	250	500	1k	2k	4k	8k
Inlet Lw dB	68.3	51.2	61.7	62.6	64.1	55.7	52.9	50.2	45.8
Outlet Lw dB	69.8	54.6	60.9	62.7	65.5	62.2	57.4	54.5	47.5
Surrounding Lw dB	52.9	32.4	37.9	48.3	48.9	44.5	39.9	33.9	30.8



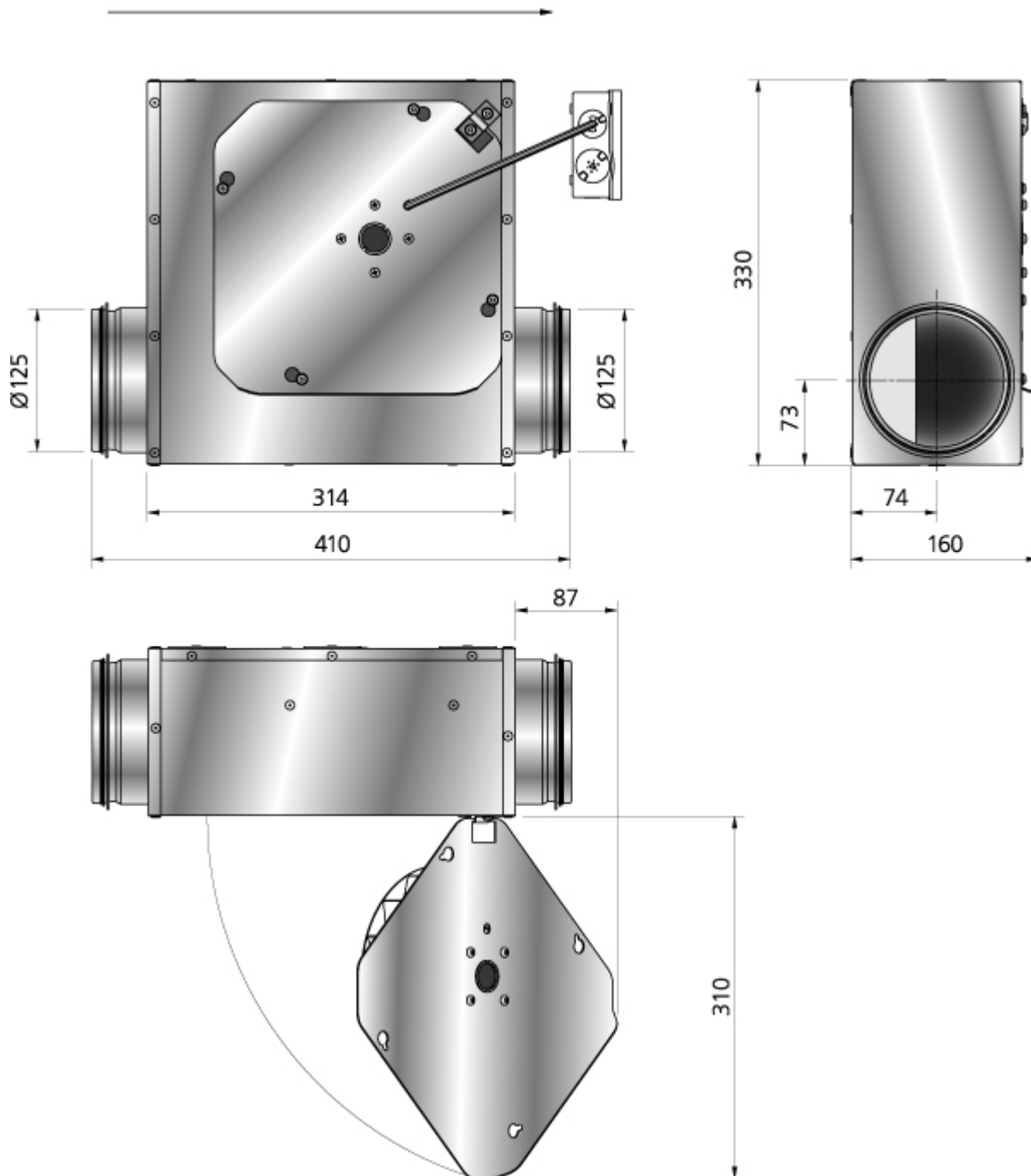
## KOPPLINGSSCHEMA

- Ⓜ = Fan Motor
- Ⓜ1 = Fan Motor
- Ⓜ2 = Fan Motor
- Ⓜ3 = Rotor Motor
- ① = Yellow/Green
- ② = Black
- ③ = Blue
- ④ = Brown
- ⑤ = White
- ⑥ = Orange
- ⑦ = Grey
- ⑧ = Red
- ⑨ = Green
- ⑩ = Violet
- ⑪ = Quick switch
- ⑫ = Yellow

4040001



**DIMENSION DIAGRAM**



## TILLBEHÖR

### Accessory



MK 125



BSV 125



RSK 125



VK 125



LDC 125

### Electrical Accessory



VRDE 1,5



VRTE C



VRS 0,5